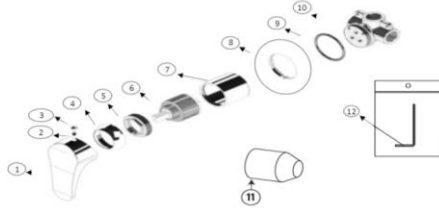


Monomando para regadera OPP

Nivel de Revisión Rev.0

INFORMACIÓN TÉCNICA

PARTE	MATERIAL
1. Maneral	Zamac
2. Opresor	Acero inox
3. Tapón	Plástico
4. Bola tapa	Plástico
5. Contratuercas	Latón
6. Cartucho	Plástico
7. Casquillo	Latón
8. Cubierta	Zamac
9. O-ring	Caucho
10. Cuerpo	Latón
11. Protector	Plástico
12. Llave hexagonal	Acero inox



NORMA
NMX-C-415-ONNCE "Industria de la construcción - válvulas y grifos para agua - especificaciones y métodos de ensayo"

ACABADO
102CL Cromo
102CL.2 Negro mate

CERTIFICADO
Si

Peso del producto Kg
0,826

MEDIDAS DE INSTALACION

1. Realice una perforación en el muro, coloque el protector (11) en el casquillo (7) e instale el cuerpo (10) a la red hidráulica; recuerde que el agua caliente debe ser instalada a la entrada del cuerpo del lado izquierdo y la fría del lado derecho.
2. Una vez realizada la conexión a la red hidráulica, realice el terminado del muro y retire el protector (11). Tome la cubierta (8) y asegúrese que el empaque (9) este correctamente colocado, enseguida introduzca en el casquillo (7) del monomando hasta topar con la pared.
3. Inserte el maneral (1) en el vástago del cartucho (6) de tal forma que el tapón (3) quede por la parte inferior, retirelo y fije el maneral (1) con el opresor (2) utilice la llave hexagonal (no incluida) y finalmente coloque a presión el tapón (3).

FUNCIONAMIENTO

1. El producto debe ensamblarse de acuerdo al instructivo de instalación y todas las rosas deben ser compatibles con sus complementos.
2. Para abrir el flujo de agua, jale la palanca hacia arriba, para cerrar el flujo jale la palanca hacia abajo.
3. Para regular la temperatura del agua, gire la palanca hacia la derecha (agua fría) y hacia la izquierda (agua caliente).
4. La vida útil de las piezas sujetas a desgaste y sustitución deben resistir 500000 ciclos de operación (abrir y cerrar).

Características

Rosca para instalación a la red hidráulica 1/2-14 NPT (por medio de mangueras).

Niveles de edificación
1 a mas de 12 niveles de edificación ó equipo hidroneumático.

RECOMENDACIONES

Si no sigue los procedimientos correctos de instalación, el producto podría no funcionar correctamente. Antes de instalar su producto le recomendamos que abra el flujo del agua para purgar la línea. Evite el contacto de las piezas plásticas con la masilla del plomero, los aditivos para tubos o cualquier otro compuesto a base de aceite, no utilizar herramientas dentadas para tomar las piezas. Al finalizar su instalación, abra y cierre el flujo del agua fría y caliente para detectar posibles fugas. Nunca utilice silicón en la parte interior del producto.

MANTENIMIENTO

Para la limpieza de su producto solo es necesario una franela suave humedecida con agua y luego secar. No utilizar en la limpieza de este producto: artículos cortantes, fibras, lijas, líquidos para la limpieza de baño o pisos, solventes, ni polvos o líquidos abrasivos, debido a que dañan su acabado irreversiblemente.

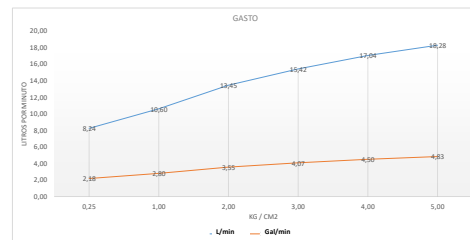
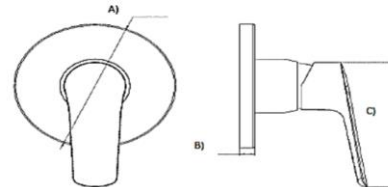
GARANTÍA

Garantía de 100 años contra cualquier defecto de materiales o fabricación.
10 años en acabado cromo, 2 años en otro acabado y 1 en partes móviles.



DIMENSIONES

ZONA A 120 mm
ZONA B 10 mm
ZONA C 111 mm



Presión	Gasto Litros	Gasto Galones
0,25	8,24	2,18
1,00	10,60	2,80
2,00	13,45	3,55
3,00	15,42	4,07
4,00	17,04	4,50
5,00	18,28	4,83
6,00	19,34	5,11

"En caso de instalar el producto a una presión distinta a la indicada alterará el funcionamiento y el consumo de agua del mismo"