

MANTENIMIENTO

- Para la limpieza de su monomando solo requiere un paño humedecido con agua, nunca utilice abrasivos, agentes químicos o fibras.
- Es común que el agua contenga en suspensión partículas que puedan disminuir el buen funcionamiento del monomando, por lo que le recomendamos que periódicamente retire el aereador con ayuda de una llave perica y con un cepillo dental retire todas las impurezas atrapadas en su interior.

GARANTÍA

Los productos comercializados por URREA, son fabricados bajo estrictas especificaciones internas y se garantizan contra cualquier defecto de fabricación y mano de obra en caso de presentar algún problema de esta naturaleza el producto será reemplazado sin costo al comprador. Los acabados están garantizados contra defectos de fabricación: 10 (diez) años en cromo, 2 (dos) años en los demás acabados y 10 (diez) años en cerámica. Los herrajes de los productos cerámicos están garantizados contra defectos de manufactura por 1 (un) año.

Durante la vigencia de esta póliza de garantía, URREA se compromete a cambiar el producto por otro igual o de características similares, sin ningún cargo para el consumidor, cuando el producto presente falla imputable a la fabricación o especificación del mismo en cualquiera de sus componentes, los productos que reemplacen serán nuevos y dichos productos tendrán garantía durante el mismo periodo restante de la garantía de producto, o bien durante 90 (noventa) días contados a partir de la fecha de replazo del producto, siendo elegido el periodo más largo. Estos productos deberán ser reemplazados con el distribuidor donde se adquirió el producto. Todos los productos bajo la aplicación de esta garantía pasarán a ser propiedad de URREA. El tiempo de replazo no será mayor de 30 (treinta) días a partir de la fecha de recepción del producto con el distribuidor donde se adquirió. Es necesario conservar la factura original, los datos de la póliza deberán coincidir con los datos del producto y no deben haber sido alterados, ya sea en la póliza o en el producto.

Finalmente, URREA no se hace responsable por los gastos de mano de obra ni por los daños incurridos en la instalación, reparación o sustitución, daño indirecto, directo, consecuente, pérdidas, lesiones o costos de alguna otra índole relacionados con este producto.

LA GARANTÍA NO SERÁ VÁLIDA EN LOS SIGUIENTES CASOS:

- 1.- Si el producto fue utilizado en condiciones distintas a las normales.
- 2.- Si el producto se instaló en condiciones distintas a las normales.
- 3.- Si el producto fue alterado o reparado por personas no autorizadas por URREA.
- 4.- Si el producto no fue utilizado o armado conforme al instructivo anexo.

CERTIFICADO DE GARANTÍA

| |
|-----------------------|
| Datos de distribuidor |
| Razón social: _____ |
| Domicilio: _____ |
| Tel./Fax: _____ |
| Mail: _____ |

| |
|------------------------|
| Datos del consumidor |
| Nombre: _____ |
| Domicilio: _____ |
| Tel./Fax: _____ |
| Mail: _____ |
| Fecha de compra: _____ |

Centro de Atención a Clientes:
URREA +511 711 8242
e - mail: garantias@urrea.com.pe



9437

INSTRUCTIVO DE INSTALACIÓN

Monocomando de cocina con ducha extraíble cromo

LÉASE CUIDADOSAMENTE ESTE INSTRUCTIVO
ANTES DE COMENZAR LA INSTALACIÓN

URREA®
Tecnología para vivir el agua

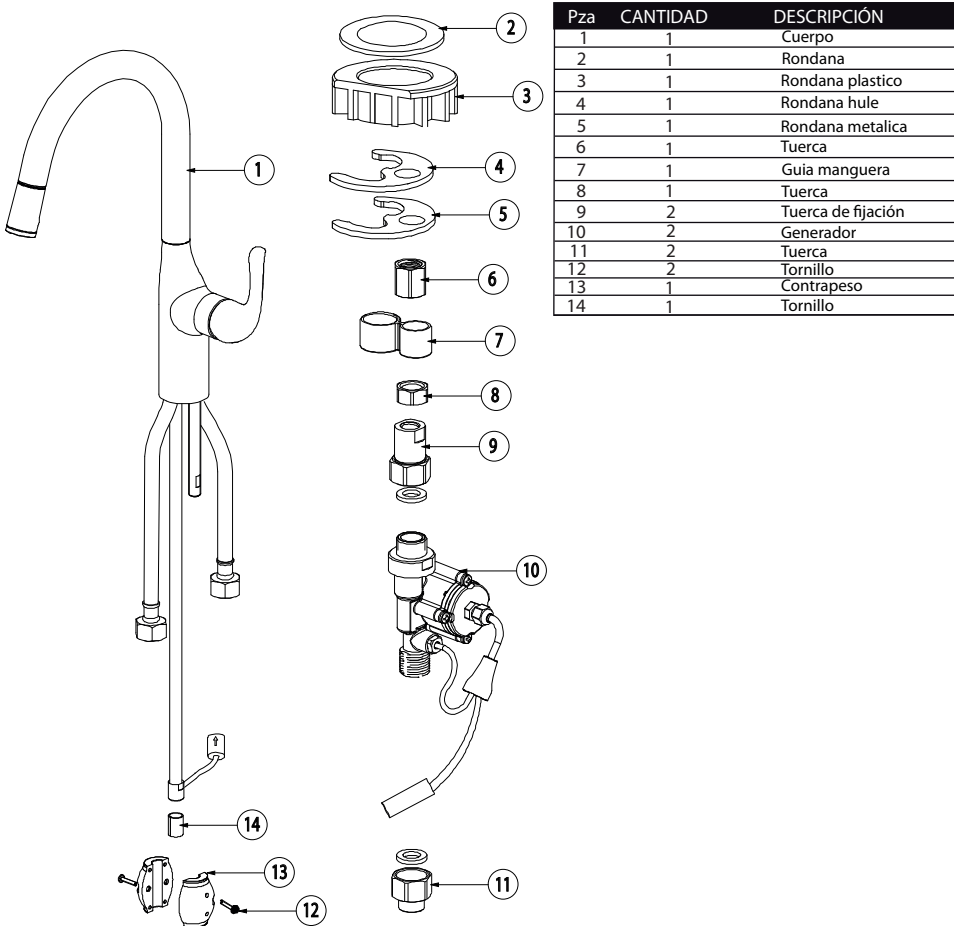
ADVERTENCIAS Y PRECAUCIONES

- Siga con atención las siguientes instrucciones de instalación.
- Si no sigue los procedimientos correctos de instalación, el producto podría no funcionar correctamente.

SUGERENCIAS

- Nunca utilice herramientas dentadas para tomar piezas con recubrimientos ya que puede dañar la superficie del producto.
- Antes de instalar su nuevo monomando le recomendamos que abra el agua fría y caliente para purgar las líneas de agua.
- De manera periódica pase un paño humedecido con agua en toda la superficie del monomando para su limpieza. No utilice abrasivos, agentes químicos o fibras.

DIAGRAMA DE COMPONENTES



INSTRUCCIONES

